

# 青空通信

NPO 法人 ウェルコミュニティ飛騨 青空作業所

高山市山口町 1297-1 0577-35-1559

<http://welcomhida.web.fc2.com/>

平成 25 年 4 月 30 日発行 第 19 号

## 理事長挨拶

日頃より、皆様方にはご理解とご支援を賜り厚く御礼申し上げます。

さて、平成 25 年度がスタートしましたが、本年度は「障害者総合支援法」が施行されたことにより規定や書式類の変更に追われる日々となっています。法律は変わりましたが、就労系の事業に関しては、今後三年間をかけて見直しが行われることとされています。今年度の活動の一つとして、所属している全国障害者就労支援ローカルネットワークを通して国へ提言をしていき、より良い就労サービスが展開できるよう取り組んで参ります。

昨年度は、青空作業所より 6 名の方が一般就労されました。一昨年度は就職件数が低迷しましたが、職員一同奮起し就労支援に取り組んだ結果、再び就職件数を増やすことが出来ました。景気等労働市場の影響もありますが、我々支援者の意識の変化により就職実績を伸ばすことが出来たと感じています。今年度はより一層就労支援体制の強化を図って参ります。

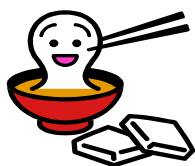
一方で一般就労を希望されない利用者の方には、青空作業所が社会参加や仲間との支え合い、コミュニケーションの場といった生き甲斐に繋がるような支援を行って参ります。

今後とも青空作業所を利用していただく方々の夢や希望の実現に向けて、私たち職員一同取り組んで参りますのでご指導、ご支援賜りますようお願い申し上げます。

理事長 柏木 真司

## 最近の活動報告

2月21日  
ふれあい餅つき



地域の方々との交流を目的としたふれあい餅つきが総合福祉センターにて開催されました。寒い中、ボランティアのみなさんが準備していただいたことに感謝して、お餅をいただきました。メンバーの皆さんも餅つきの体験をされ、自分でついたお餅はよりおいしかったようです。



3月27日  
調理実習

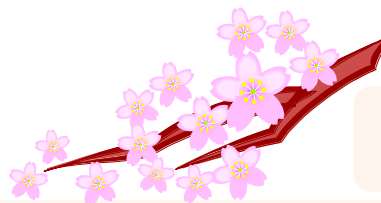


今回の調理実習のメニューは、餃子・豚汁・ご飯・サラダ・いちごのデザートでした。

餃子を包むのに初挑戦の方もいらっしゃいましたが、苦戦されながらも、みんなで楽しく作れました。みんなで協力して作り、一緒に食べるご飯はいつもの何倍もおいしく感じられました。

4月から、職業訓練校へ入校される方や働かれる方が卒業のあいさつをされました。

お別れするのは寂しいですが、新たな旅立ちを応援していきたいと思います。



4月17日  
お花見

ウエルでは2年連続お花見が雨でした・・・

2・3日前までは雨の予報で今年も雨かと思われましたが、3度目の正直で今年は晴れて開催することができました!!

場所は城山公園で行いました。暖かい気温にも恵まれていたこともあり、たくさんの方が公園に訪れていました。しかし、お花見のメインである桜がこちらではまだ3分咲き程で桜は満喫できませんでしたが、みんなでお弁当を食べた後、野球やバレー、散歩など思い思いに楽しい時間を過ごしました。





## 新職員挨拶

こんにちは。4月からお世話になります  
蒲菜穂子（かばなおこ）です。  
私は負けず嫌いで、頑固な古川の娘です。  
体力には自信はありませんが、楽しい事や体を動かす事  
が大好きです！！

ウェルコミュニティ飛騨では仕事の喜び、楽しさ、厳し  
さ等皆様と共に共感し、学んでいきたいと思ひます。ど  
うぞご指導よろしくお願ひ致します。



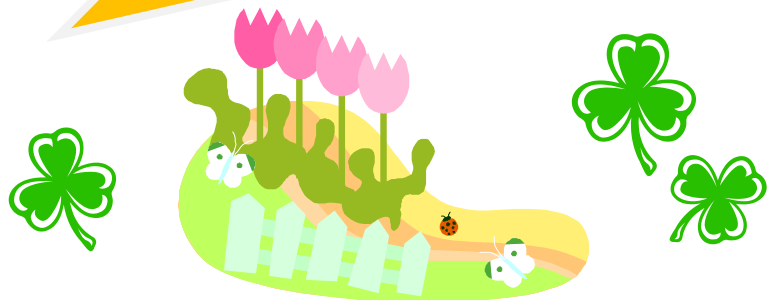
名前：蒲菜穂子  
誕生日：4月24日  
血液型：B型  
趣味：ヨガ



名前：野村明里  
誕生日：4月13日  
血液型：O型  
好きな食べ物：オムライス  
もも



はじめまして。今年の4月からお世話になります。  
野村明里（のむらあかり）と申します。  
以前は岐阜の施設で働いていましたが、地元で働きた  
いと思ひ、帰ってきました。  
毎日笑顔で、皆さんと一緒にがんばっていきたくと思  
ひます。よろしくお願ひします！



## \* 編集後記 \*

4月に入り、桜もきれいに咲きましたが、気温の変化が激しく、桜に雪が積もることもあり  
ました。体調を崩された方もいらっしゃるのではないのでしょうか。まだまだ不安定な気候が続くよ  
うですが、お体にお気をつけください。

ウェルには時々、卒業された方が遊びに来てくださいます。皆さん、ウェルにいた頃よりたく  
ましくなられているように感じます。いきいきした表情で、うれしそうに就職先の話や卒業後の  
話をしてくださり、その姿をみられるのはとてもうれしく思ひます。これからも卒業して立派に  
なられた姿を見守り続けていきたくと思ひます。そのためにも日々のウェルでの生活支援や就労  
支援など充実できるよう取組んでいきたく思ひます。